

## Neues aus den Gemeinden

### In Königseggwald ist morgen das „Gasfest“

KÖNIGSEGGWALD (sz) - Fast 5000 Meter Gasleitungen haben die Technischen Werke Schussental (TWS Netz) in den vergangenen Wochen auf der Gemarkung Königseggwald verlegt. Dafür hat das Unternehmen mehr als 240 000 Euro investiert. Die Arbeiten sollen laut Mitteilung Ende Juni fertig sein. Die ersten 25 Gas-Hausanschlüsse sind verlegt. Mit einem „Gasfest“ soll die Erschließung von Königseggwald am morgigen Freitag, 29. Juni, gefeiert werden. Symbolisch wird um 16 Uhr im Kreuzungsbereich Hoßkircher Straße/Hauptstraße eine Gasfackel entzündet. Im Anschluss laden die Gemeinde und die TWS die Bevölkerung in den Bürgersaal ein. Dort spielt der Musikverein Königseggwald.

### Langer Abend der Sinne auf Schloss Achberg

ACHBERG (sz) - Auf Schloss Achberg nimmt morgen, Freitag, 29. Juni, ein Abend, der alle Sinne anspricht, die Besucher mit auf eine akustische und kulinarische Reise durch Europa. Ab 19 Uhr kommen Nachtschwärmer bei Jazz und Weltmusik mit der Band „Radio Europa“ im Rittersaal auf ihre Kosten. Freunde der Weinkultur erwartet im Gewölbekeller eine Weinprobe mit europäischen Weinen. Den ganzen Abend über finden Führungen durch das Schloss und die aktuelle Ausstellung „Dialog über Grenzen - Die Sammlung Riese“ statt. Die Allgäuer Landfrauen bewirten mit Spezialitäten aus der regionalen Küche. Ganz im Geiste der Ausstellung entführt die Band „Radio Europa“ das Publikum mit einem musikalischen Höhenflug über den Kontinent. Die vielfach ausgezeichneten Musiker „senden“ mit traumwandlerischer Tiefe und atemberaubender Virtuosität. Karten gibt es im Internet unter [www.schloss-achberg.de](http://www.schloss-achberg.de), per E-Mail an [info@schloss-achberg.de](mailto:info@schloss-achberg.de) oder unter Telefon 0751/859511.

## Fußball macht Schule in der Haslachmühle

Die Heimsonderschule in Horgenzell hat sich zur Europameisterschaft dem Nationalsport verschrieben

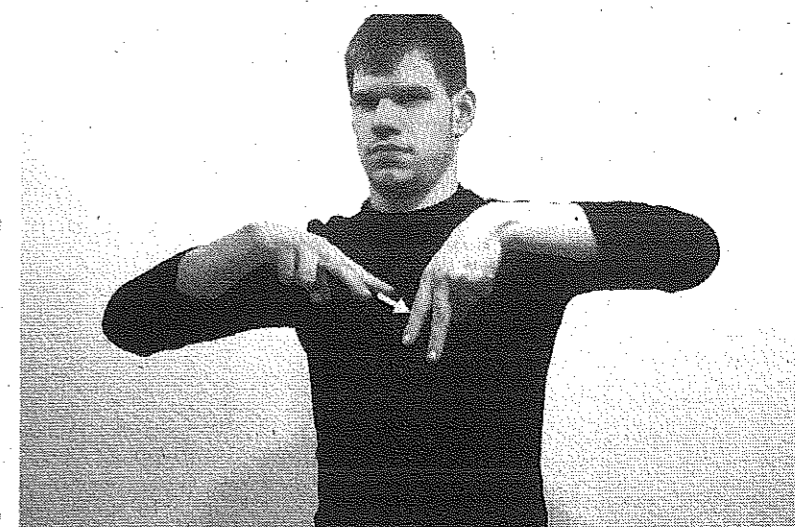
Von Meike Stolp

HORGENZELL - Deutschland ist im Fußballfieber. Und die Schüler der Heimsonderschule Haslach in Horgenzell auch. Es kann passieren, dass ein junger Mann in Deutschland-Flagge gehüllt durch die Gänge läuft und laut „Deu-land“ ruft. Und es passiert wohl ziemlich häufig, dass ein paar Schüler vor der eigens gestalteten Wandzeitung stehen und sich über Fußball informieren. Dort hängen aktuelle Zeitungsartikel zum Thema Fußball-Europameisterschaft, eingerahmt von Bildern, auf denen der Inhalt des Artikels durch Gebärden erklärt wird.

### Teilhaben am Großereignis

Denn die jungen Menschen, die im Horgenzeller Teilort Haslachmühle zur Schule gehen, sind behindert, oft mehrfach behindert, nur die wenigsten können lesen und schreiben. Damit sie trotzdem an dem Großereignis Fußball-EM teilhaben können, gibt es die Wandzeitung. Vor allem aber gibt es eine Sonderausgabe der Mühlezeitung. Schon anlässlich der Fußball-Weltmeisterschaft in Afrika hatten die Mühlezeitung-Redakteure eine Sonderausgabe entwickelt. Das Pilotprojekt belegte sogar bundesweit den zweiten Platz im Wettbewerb der Nationalen Initiative Printmedien, wurde nach Berlin eingeladen und im Kanzleramt geehrt. Dazu wurde ein Fußball-Gebärdenposter entwickelt.

Das Plakat ist immer noch aktuell. Auf ihm zu sehen sind beispielsweise die Gebärden für Halbzeit und Abseits, Gelbe Karte oder Verlängerung. Noch aktueller aber ist die EM-Ausgabe, die von Lehrer Daniel Fabian mit etwa zehn permanent daran arbeitenden Schülern und weiteren EM-Begeisterten entwickelt wurde. Darin werden zum Beispiel die wichtigsten Fußball-



Diese Gebärden bedeuten (im Uhrzeigersinn, angefangen von links oben): Schiedsrichter, Foul, Torwart und Platzverweis.

FOTOS: PRIVAT

Regeln erklärt - mittels Fußballmännchen von Playmobil. Es gibt Informationen über die Gastgeberländer Polen und Ukraine. Und natürlich die Nationalmannschaft im Bild, einen Spielplan und, ganz neu: Fußballwitze.

Die Fußballwitze seien eine Idee von zwei Schülern gewesen, erzählt Daniel Fabian. Sie haben irgendwo Fußballwitze gehört und wollten sie

unbedingt in der Zeitung haben. Seit Anfang des Jahres wurde an der Ausgabe gearbeitet. Ziel war, dass sie pünktlich zur EM fertig ist. Das war sie, mit einer Auflage von 500 Stück. Die Druckkosten für das EM Heft hat der „Förderkreis Haslachmühle“ übernommen. Alle zwei Jahre, immer zu EM- und WM-Zeiten, soll jetzt eine Fußball-Sonderausgabe der Mühlezeitung erscheinen.

Fußball spielt aber auch innerhalb des Unterrichts eine Rolle in der Haslachmühle. Im Mathematikunterricht wurde beispielsweise untersucht, wie viel ein Fußball wiegt, im Unterschied zu einem Gymnastikball. Fußball ist eben ein Nationalsport, den man von vielen Seiten betrachten kann.

So oder so: Die Unterstützung für Jögis Jungs ist groß in der Heim-

sonderschule - auch und vor allem, weil die Schüler, die nicht oder kaum lesen können durch ganz verschiedene Formen der Kommunikation mit dem Thema Fußball vertraut werden.

Heute Abend heißt es dann nicht nur für die Fußball-Fans in der Haslachmühle, sondern in ganz Deutschland vor allem: Daumen drücken für die Nationalelf.